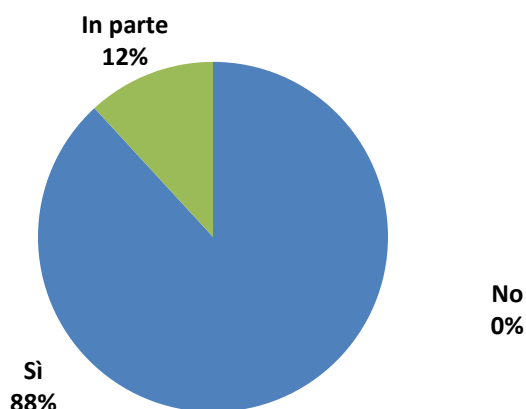


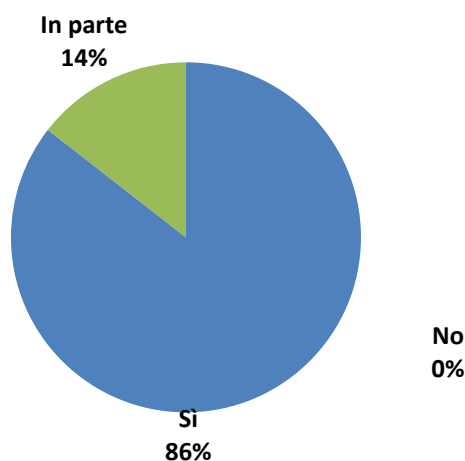
Tasso di risposta: 73 su 106

### 1 - IL PERCORSO

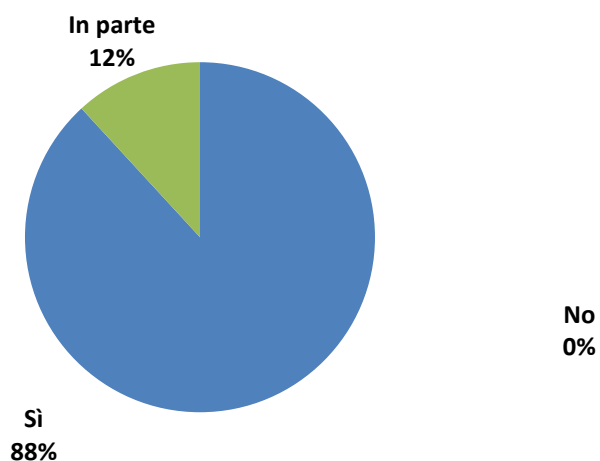
#### 1.1 - Gli obiettivi e le modalità del Tirocinio sono stati comunicate in modo chiaro dal CLaSS?



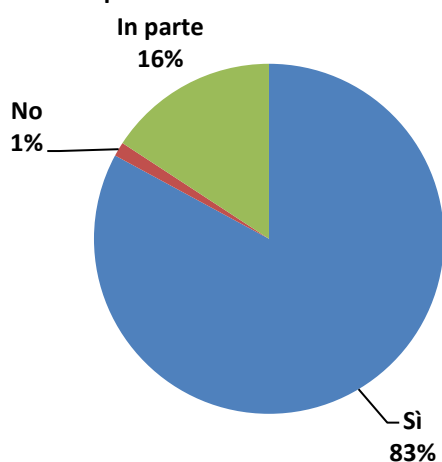
#### 1.1 - Il/la Supervisore conosceva gli obiettivi e le modalità con cui avrebbe dovuto svolgersi il tirocinio?



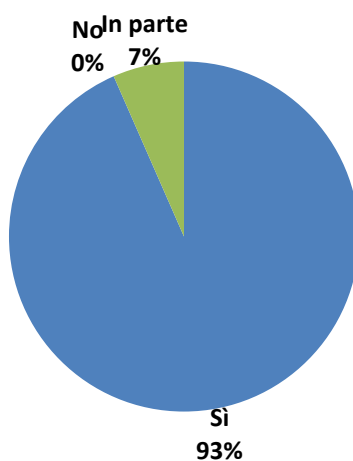
1.3- Nel corso dell'esperienza, lo/la studente ha sempre avuto chiaro il rapporto fra le attività da svolgere e gli obiettivi formativi?



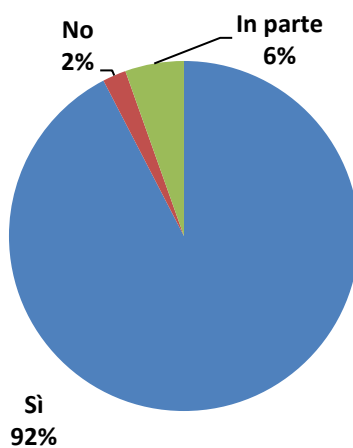
1.4- Lo/la studente ha avuto la possibilità di sperimentarsi autonomamente?



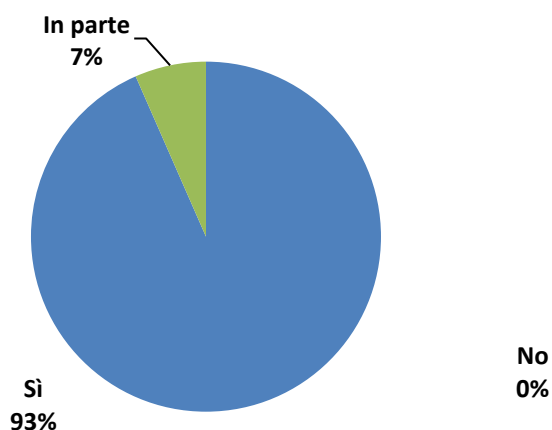
### 1.5- Il monitoraggio dell'esperienza è stato efficace?



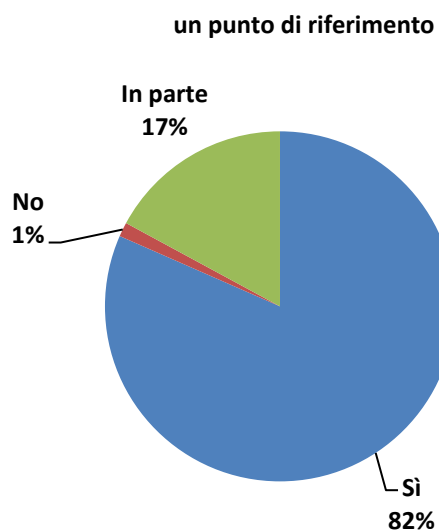
### 1.9- Queste richieste di consulenza/aiuto sono state accolte, attivando un cambiamento?



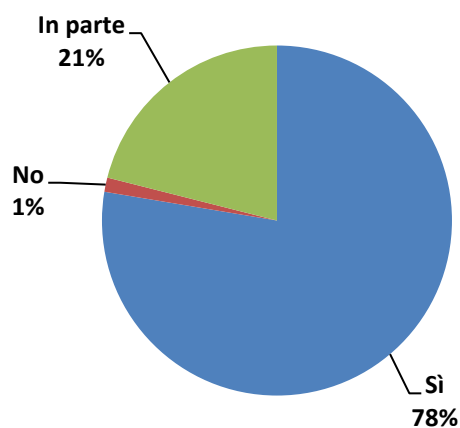
### 1.6- Il/la Tutor è stato/a agevolmente reperibile?



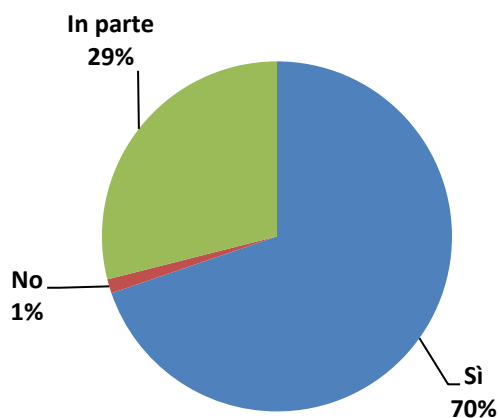
### 1.7- Il/la Tutor ha rappresentato:



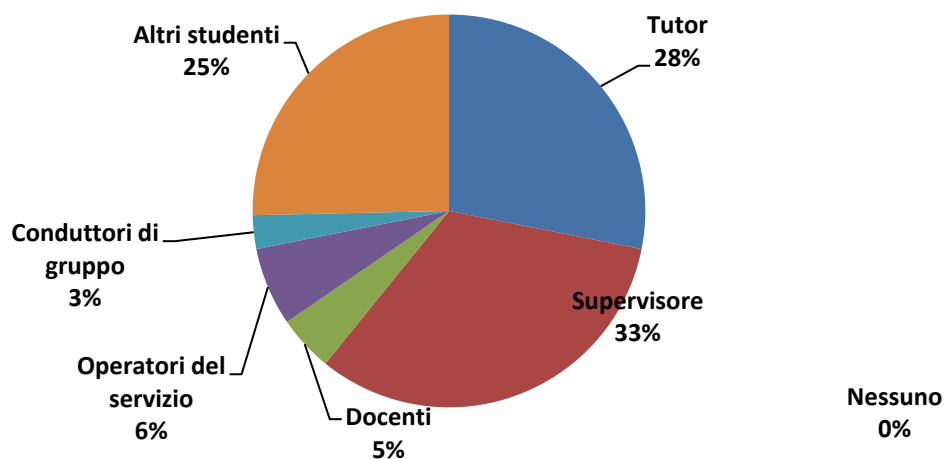
un elemento di collegamento fra la sede formativa e il Servizio?



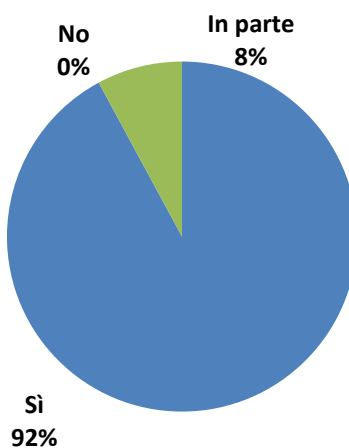
un elemento favorente la costruzione del processo d'identità professionale?



1.8- Lo/la studente, di fronte a dubbi, perplessità, difficoltà, timori, si è rivolto/a a:

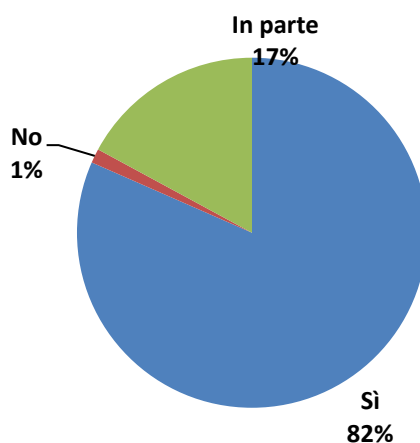


1.9- Queste richieste di consulenza/aiuto sono state accolte, attivando un cambiamento?

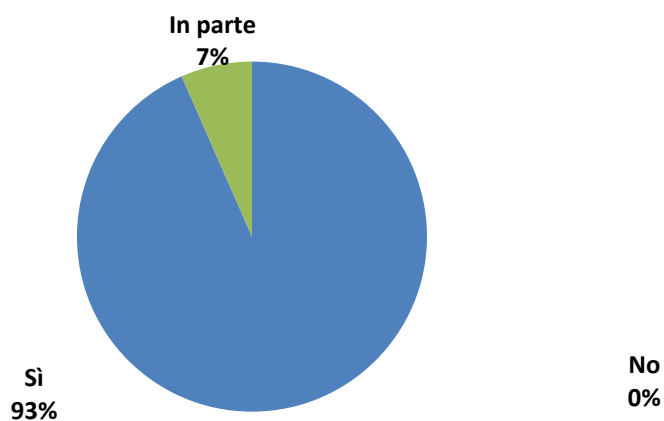


## 2 – IL CONTESTO OSPITANTE

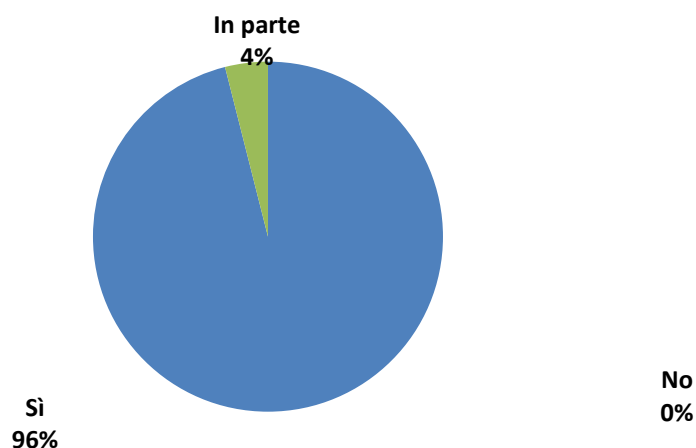
### 2.1 - Lo/la studente ha potuto fruire di uno spazio (virtuale) per lo svolgimento delle proprie attività?



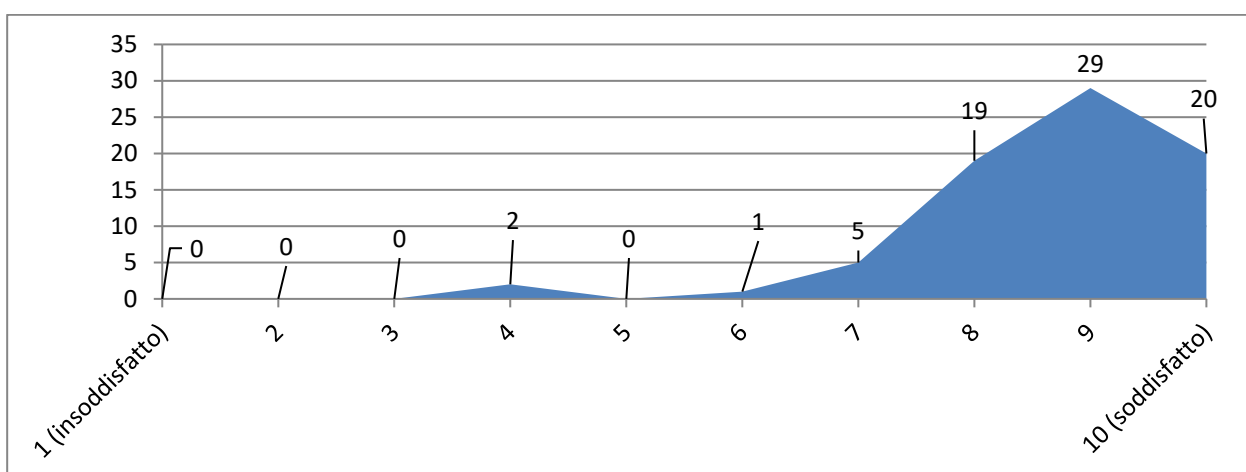
### 2.2 - Gli operatori del Servizio erano stati informati dell'arrivo dello/la studente?



### 2.3 Lo/la studente si è sentito accolto dal gruppo di lavoro?

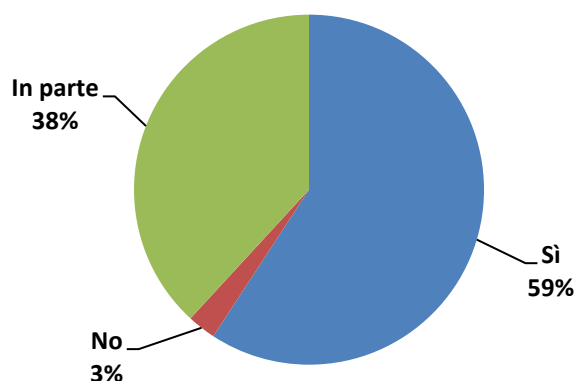


### 2.4 - In linea generale, in una scala da 1 a 10, quanto ritieni che il servizio ospitante ti abbia favorito nel conseguimento degli obiettivi del T2?

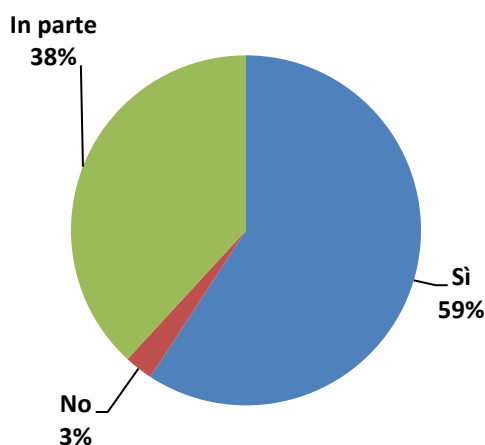




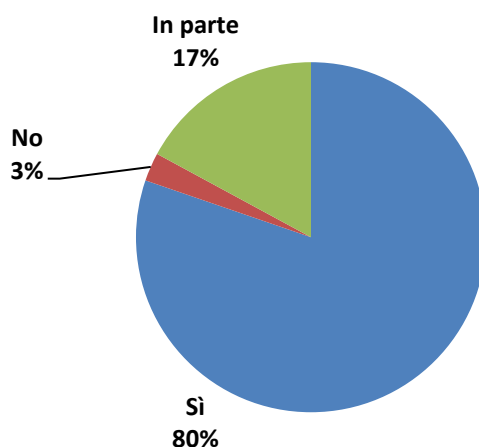
### 2.5 - Sono stati stabiliti momenti specifici per la supervisione (sessioni)?



### 2.6 - Le sessioni di supervisione sono state tenute regolarmente ed hanno avuto la durata convenuta?

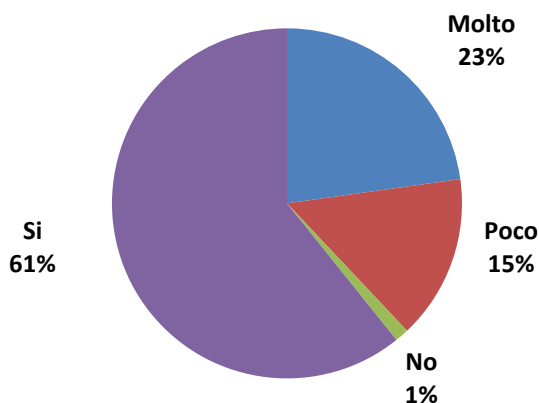


### 2.7 Il tempo dedicato alla supervisione è stato sufficiente per trattare gli argomenti previsti?

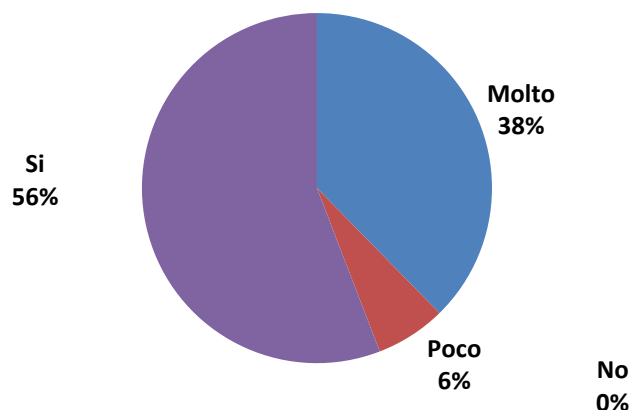


### 2.8 - La supervisione ha riguardato:

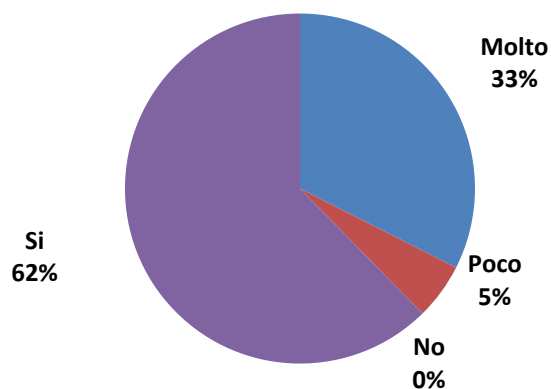
Rielaborazione dell'esperienza, anche attraverso il confronto prassi/teoria



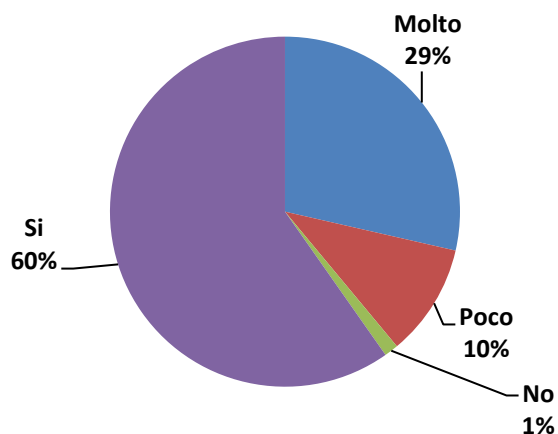
### Resoconto dello/la studente sull'attività svolta



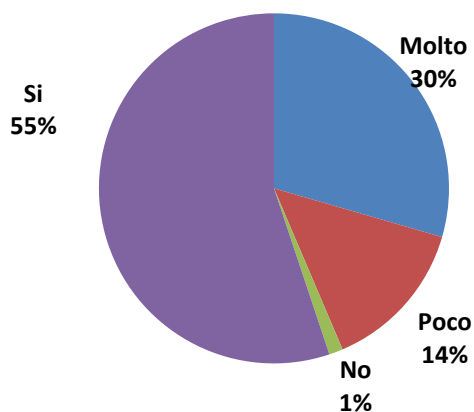
### Informazioni, spiegazioni, correzioni da parte del supervisore



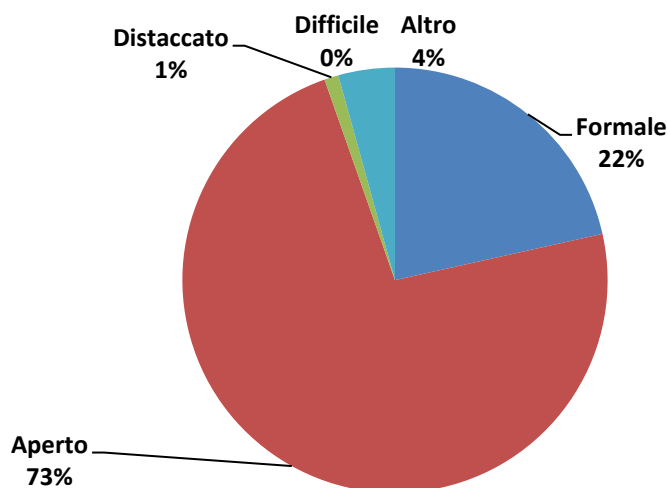
### Verifica e programmazione del lavoro svolto



### Identificazione obiettivi formativi di percorso ed individuazione compiti per perseguirli

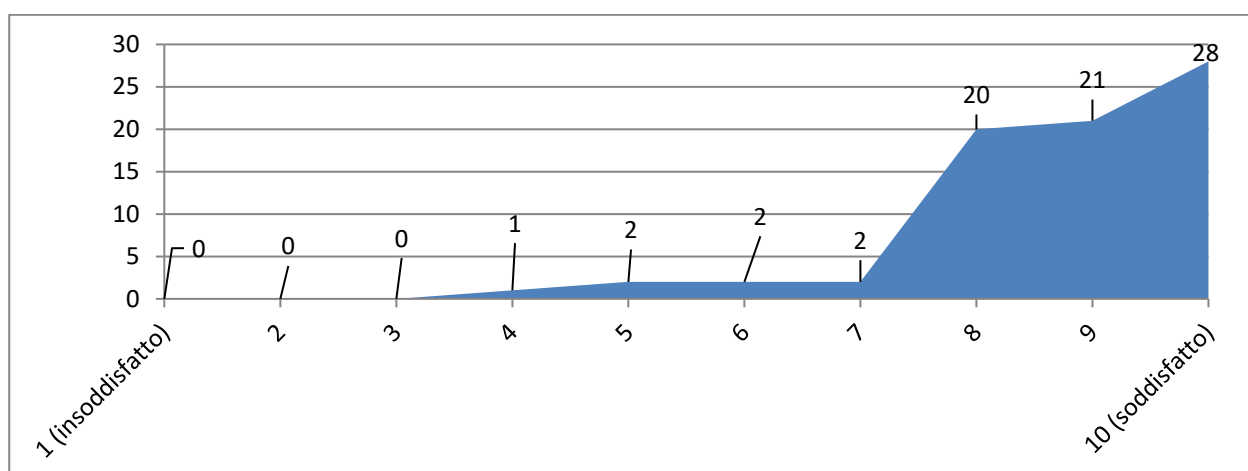


### 2.9 - Il rapporto tra supervisore e studente è definibile come:

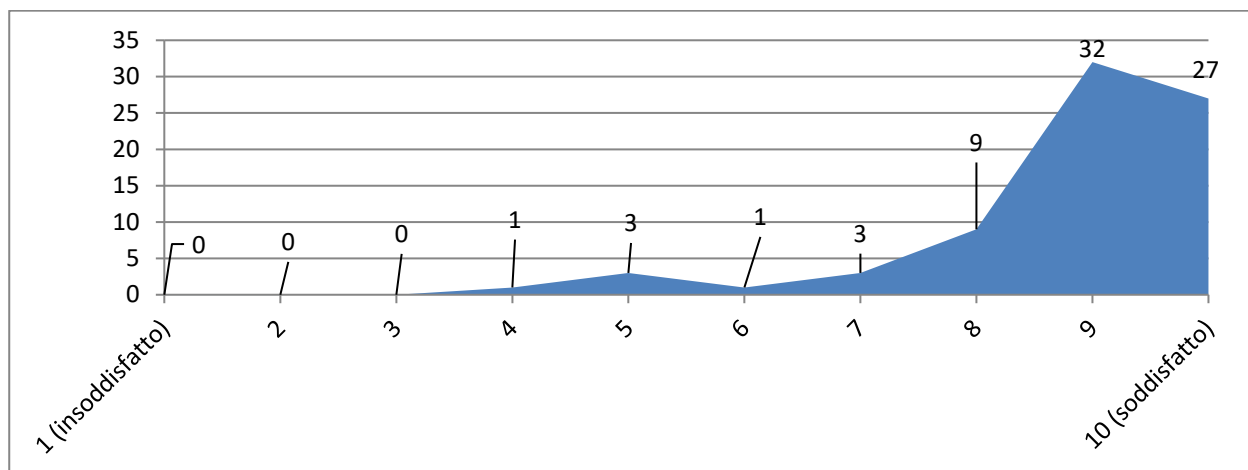


## 3. OFFERTA FORMATIVA - LAC

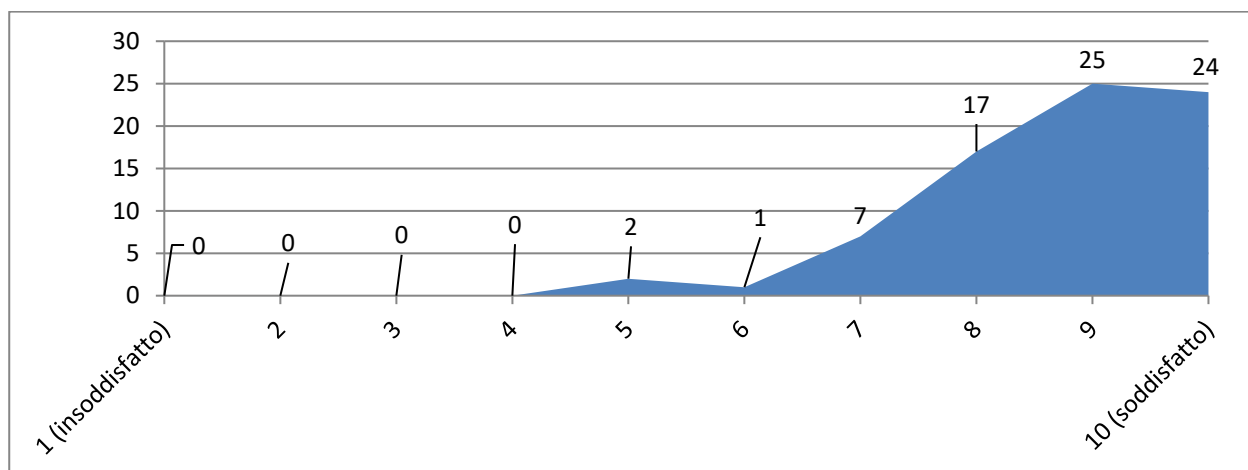
### 3.1 – In una scala da 1 a 10 Come valuti le modalità di comunicazione degli obiettivi del LAC?



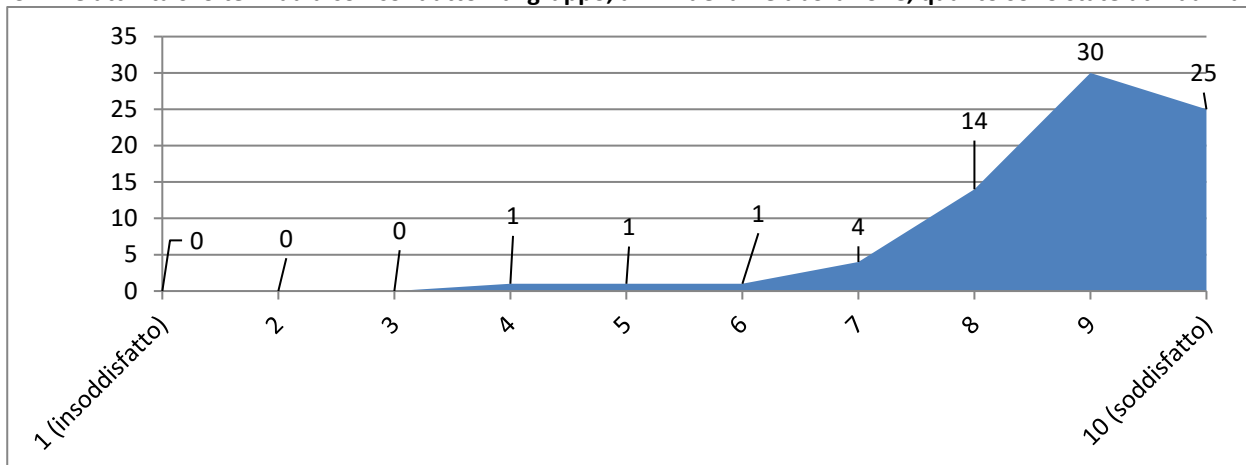
**3.2 - In una scala da 1 a 10 quanto ritieni siano stati coerenti i contenuti del LAC rispetto agli obiettivi prefissati?**



**3.3 - In una scala da 1 a 10 quanto ritieni sia stata efficace la modalità didattica utilizzata dal conduttore?**

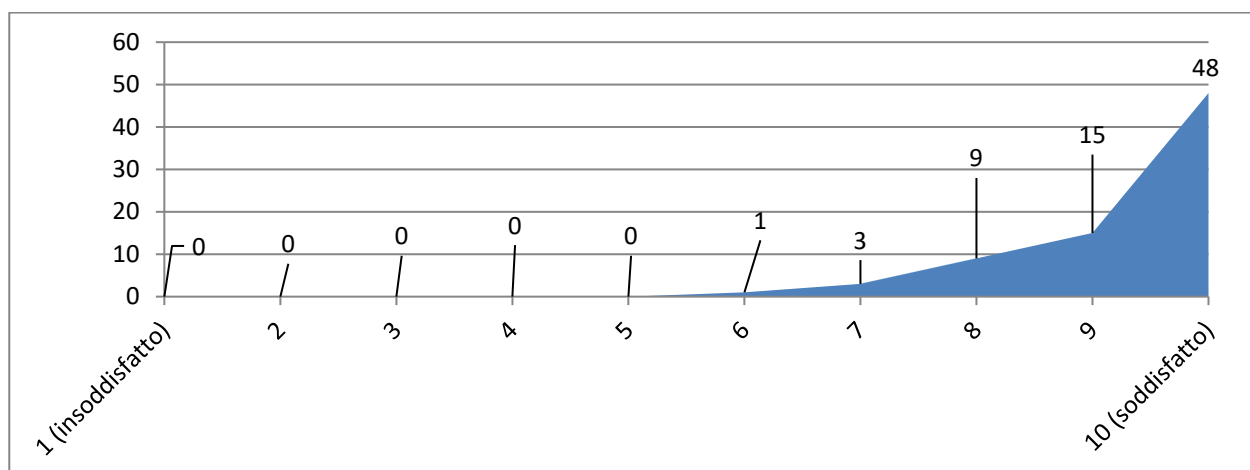


**3.4- Le attività svolte in aula con conduttori di gruppo, ai fini della rielaborazione, quanto sono state utili da 1 a 10?**

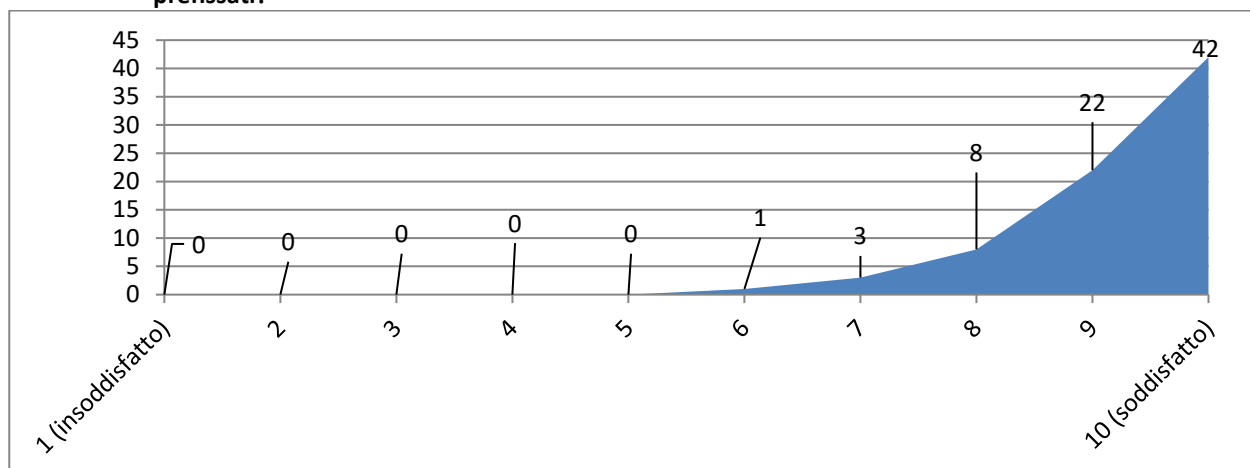


**4. L'offerta formativa - I Gruppi di accompagnamento al T2**

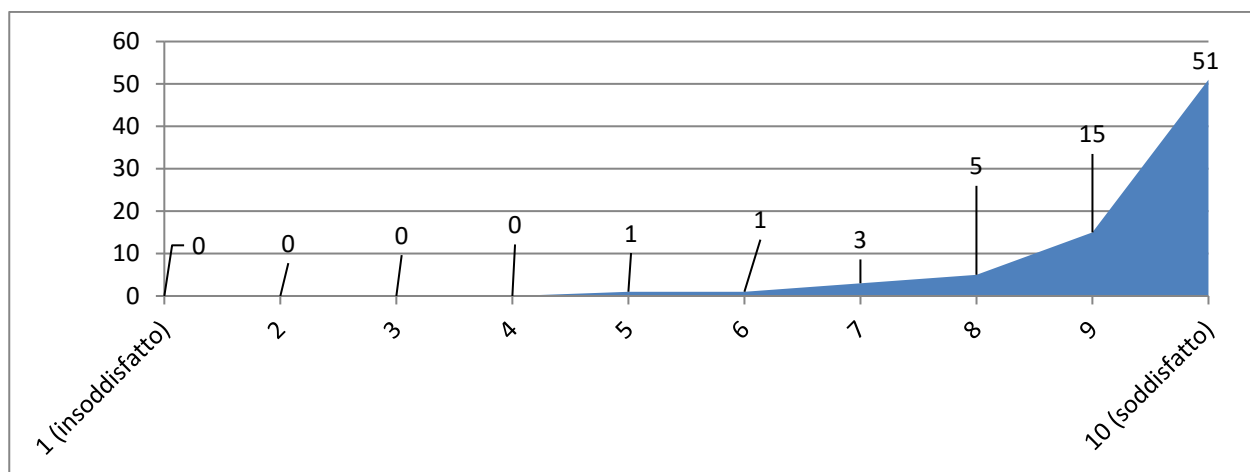
**4.1 - In una scala da 1 a 10 Come valuti le modalità di comunicazione degli obiettivi del GA?**



### 4.2 - In una scala da 1 a 10 quanto ritieni siano stati coerenti i contenuti del GA rispetto agli obiettivi prefissati?

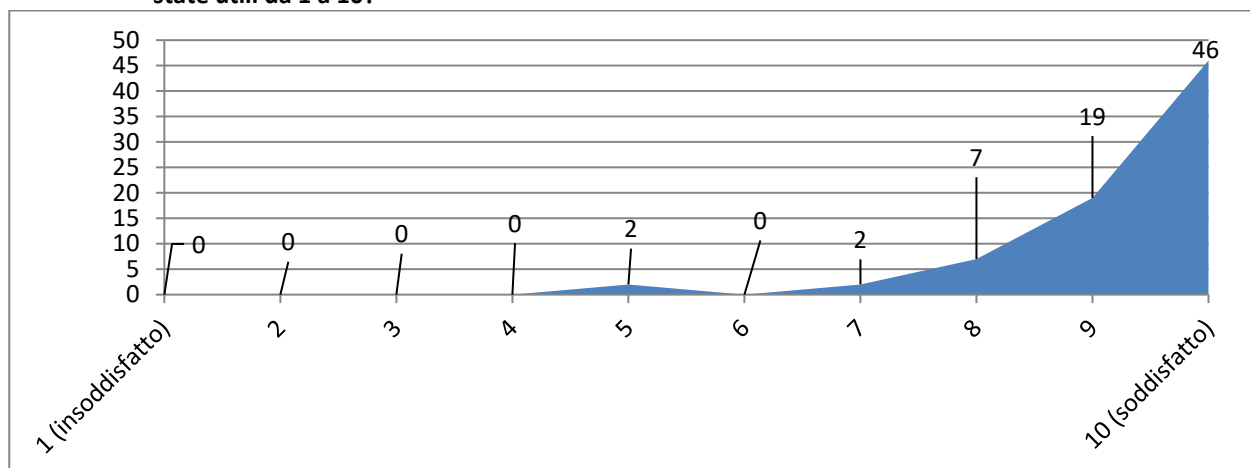


### 4.3 - In una scala da 1 a 10 quanto ritieni sia stata efficace la modalità didattica utilizzata dal conduttore?



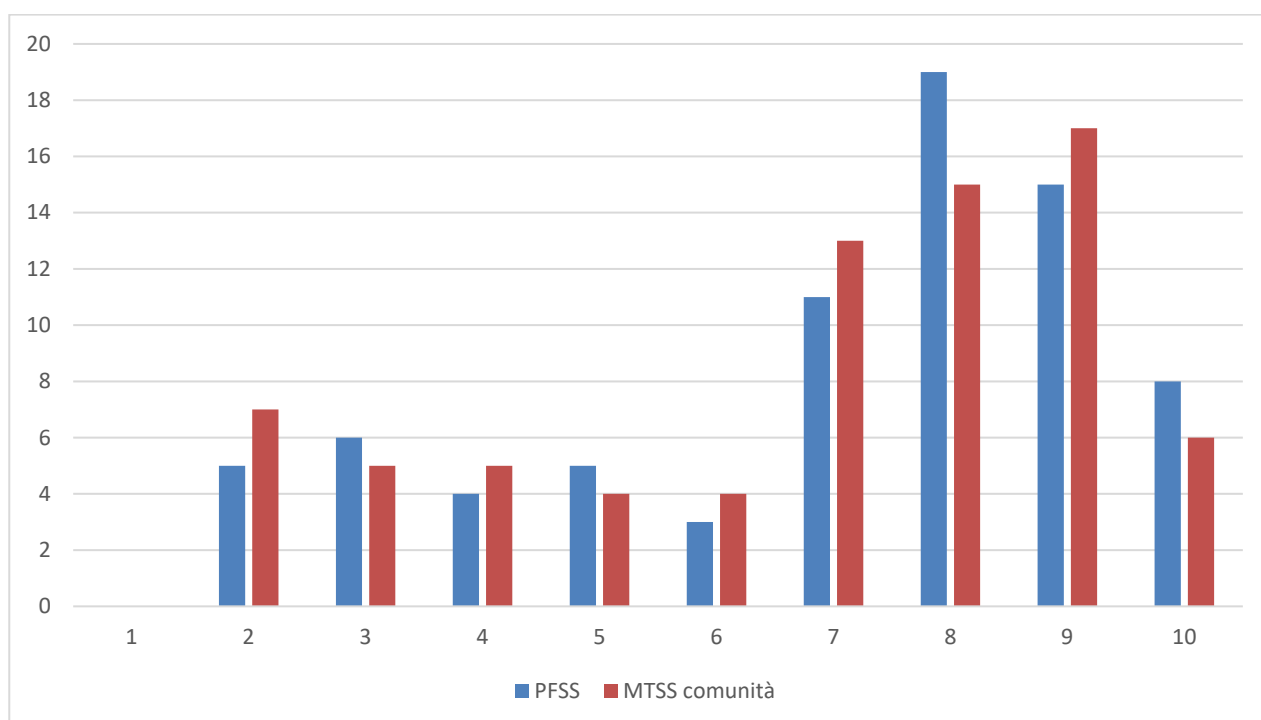


#### 4.4 - Le attività svolte in aula con i conduttori di gruppo, ai fini della rielaborazione, quanto sono state utili da 1 a 10?

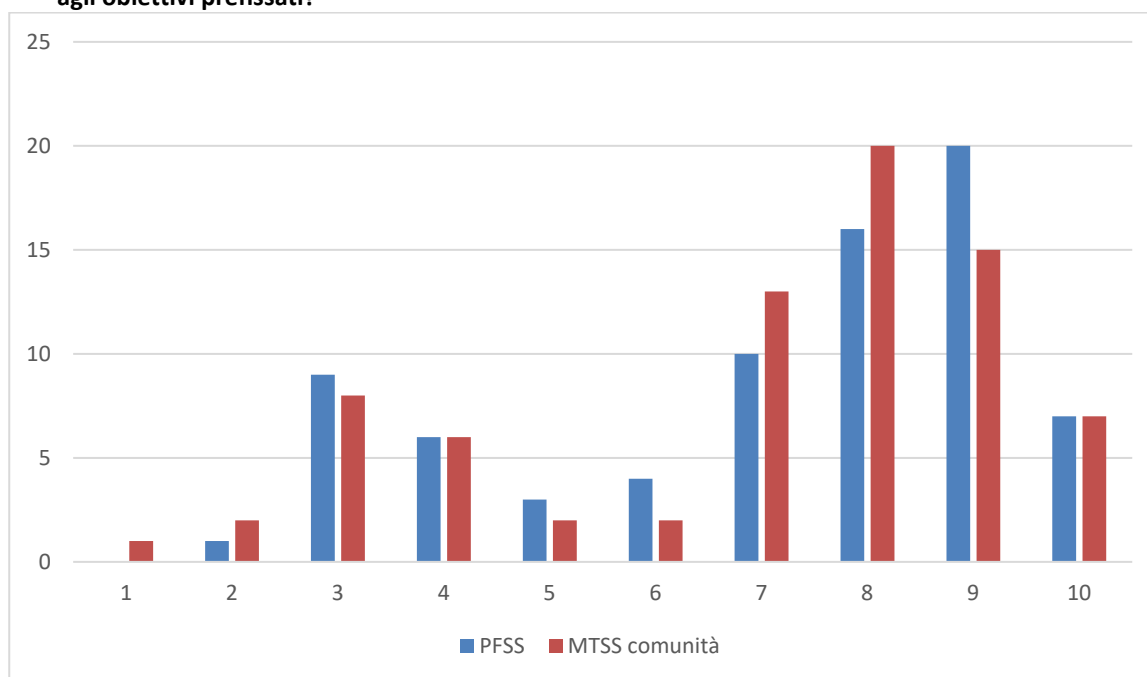


### 5- I laboratori di guida al tirocinio

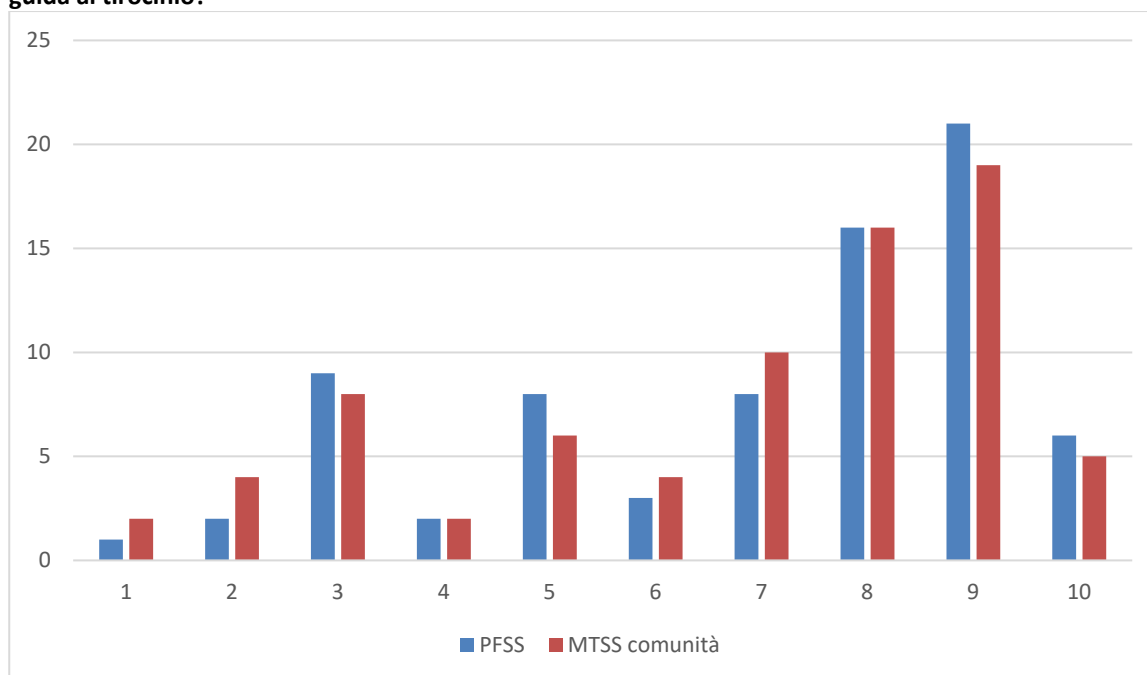
#### 5.1 - In una scala da 1 a 10 Come valuti le modalità di comunicazione degli obiettivi dei laboratori di guida al tirocinio?



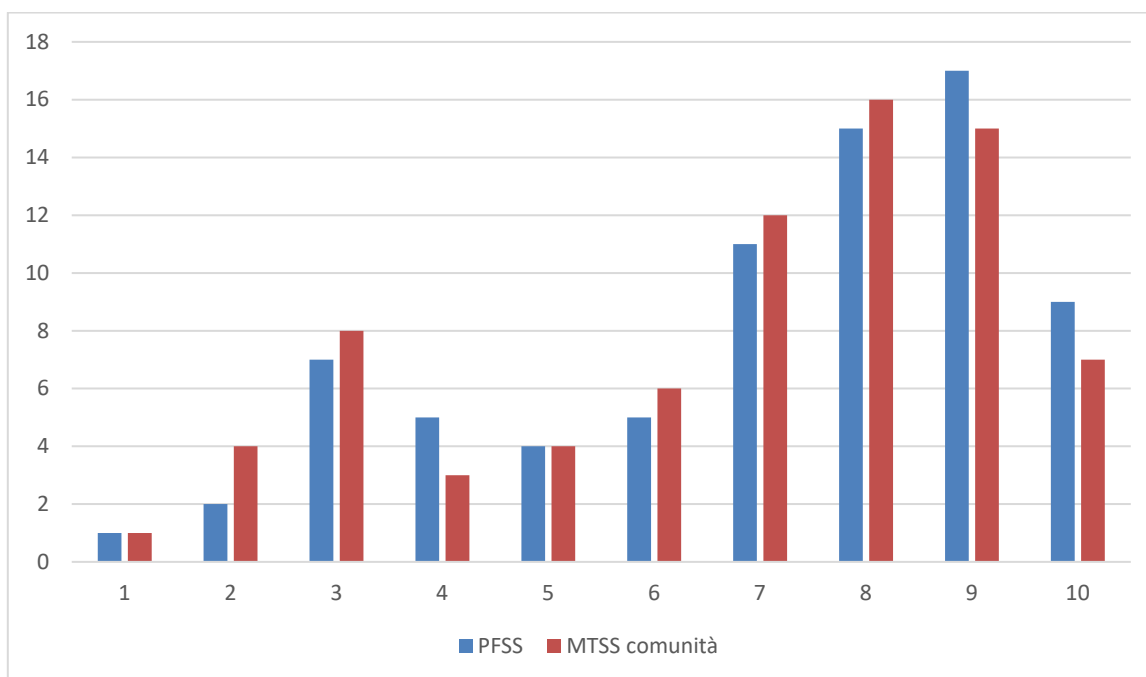
**5.2 - I In una scala da 1 a 10 quanto ritieni siano stati coerenti i contenuti dei laboratori di guida al tirocinio rispetto agli obiettivi prefissati?**



**5.3 - In una scala da 1 a 10 quanto ritieni sia stata efficace la modalità didattica utilizzata dai docenti dei laboratori di guida al tirocinio?**

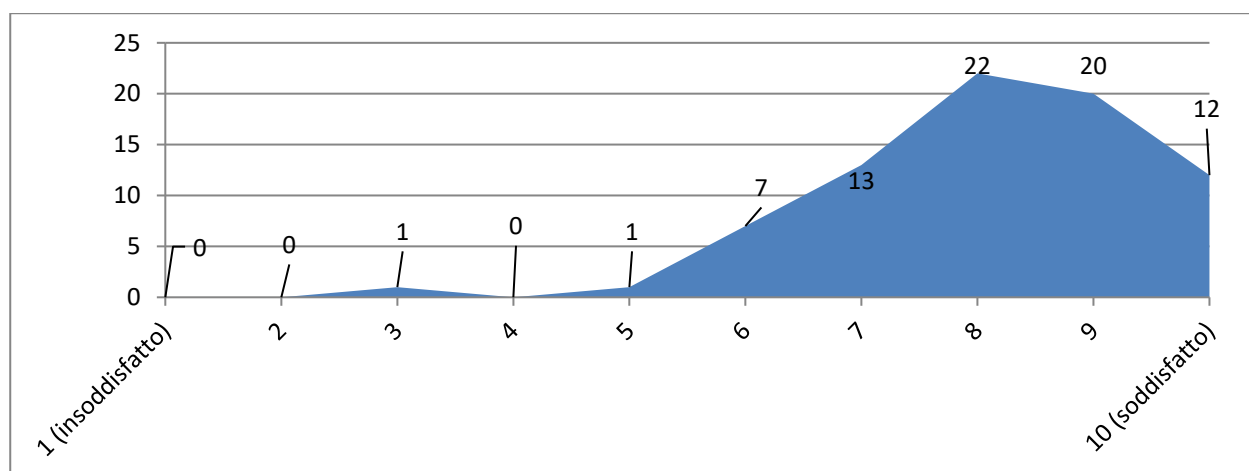


### 5.4- Le attività svolte in aula con docenti, ai fini della rielaborazione, quanto sono state utili da 1 a 10?

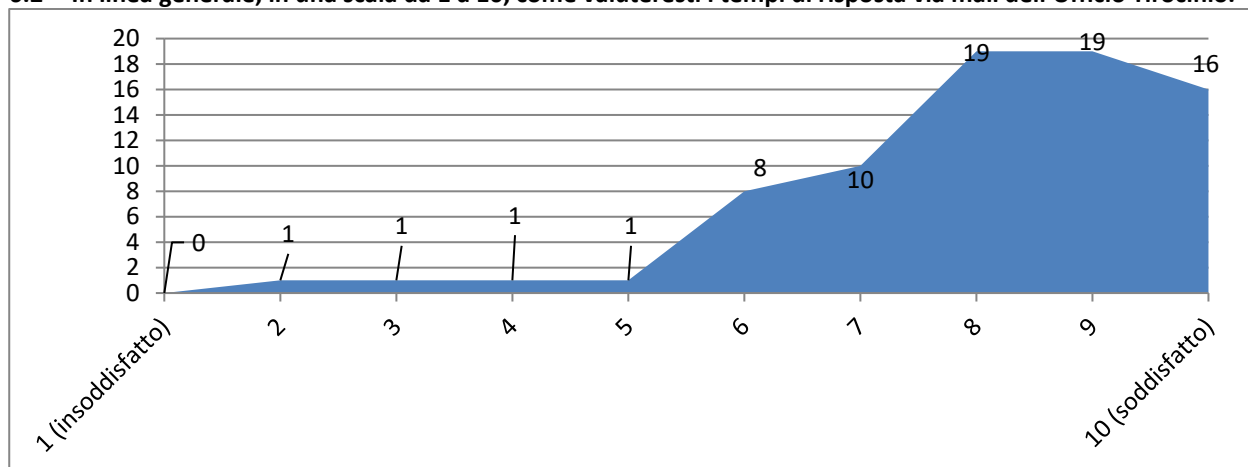


## 6 - L'UFFICIO TIROCINIO

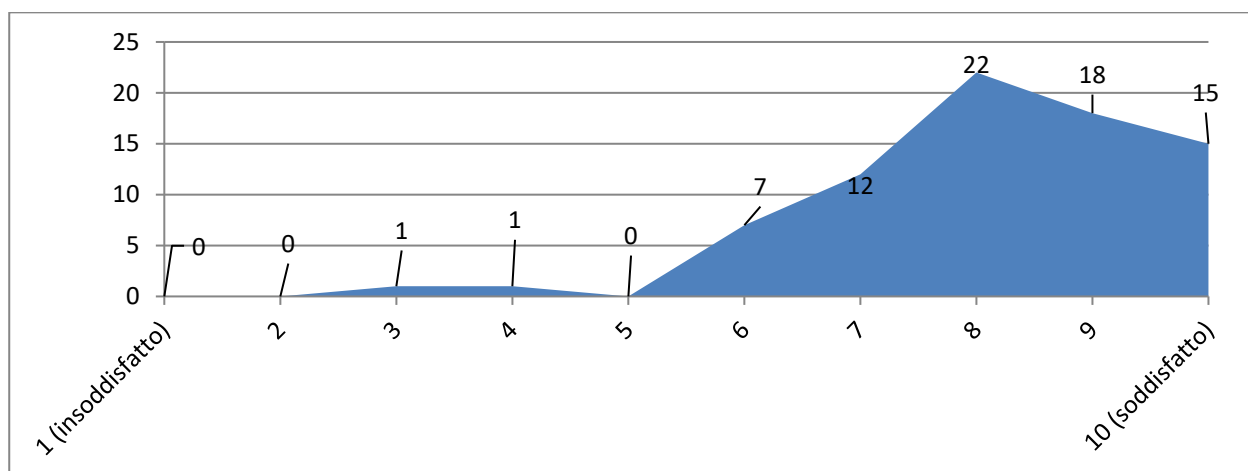
### 6.1 - In linea generale, in una scala da 1 a 10, come valuteresti l'offerta dei servizi dell'Ufficio Tirocinio (orario ricevimento, risposte via mail, ecc.).



**6.2 - In linea generale, in una scala da 1 a 10, come valuteresti i tempi di risposta via mail dell'Ufficio Tirocinio.**



**6.3 - In linea generale, in una scala da 1 a 10, come valuti i ricevimenti in presenza dell'Ufficio Tirocinio:**



6.4 - In linea generale, in una scala da 1 a 10, come valuti le modalità comunicative dell'Ufficio Tirocinio (sito web, facebook, ecc.)

