



**Laboratorio**  
**Rete e Gruppo**  
lavorare con altri

**Edizione Primo Tirocinio 2024**

Patrizia Cola



**RETE E GRUPPO?**

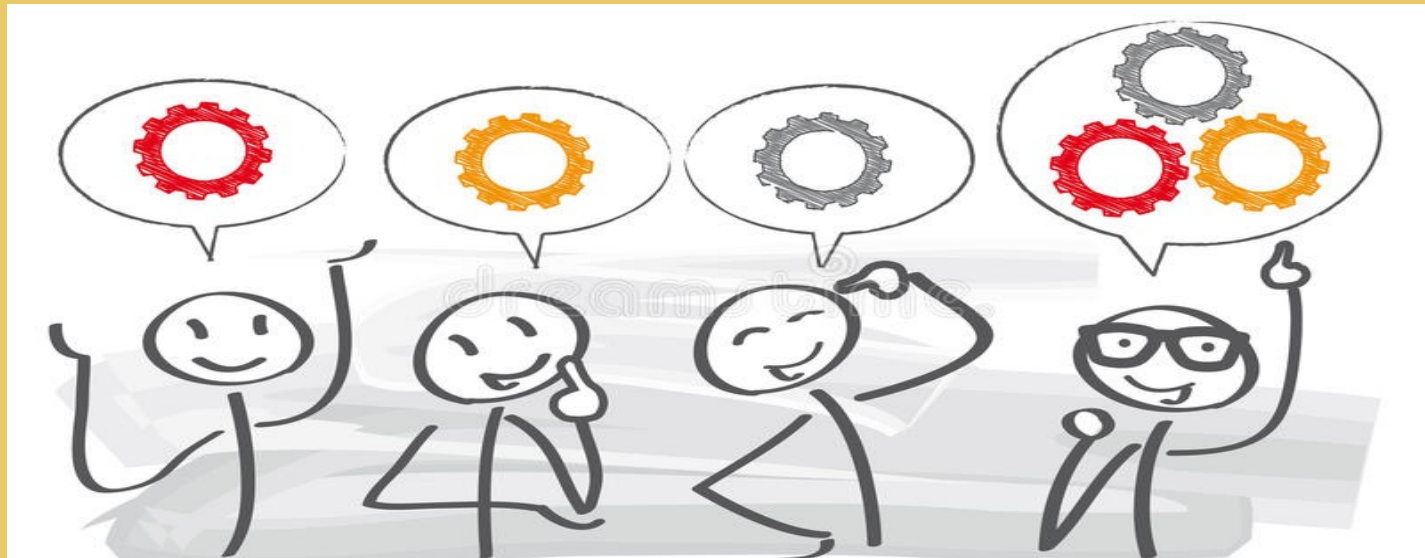


Presentazione

**Mi aspetto che...**

# RETE e GRUPPO

## Brainstorming




Patrizia Cola




# RETE



Patrizia Cola



**SIAMO IMMERSI IN UN  
UNIVERSO DI RELAZIONI  
LAVORIAMO  
COSTANTEMENTE CON  
ALTRE PERSONE**

- 
- **LIVELLO INDIVIDUALE**
  - **COPPIA**
  - **GRUPPI**
  - **ORGANIZZAZIONI**
  - **RETI**
  - **LEGAMI STABILI**
  - **LEGAMI DEBOLI**
  - **COMUNICAZIONE DIRETTA/INDIRETTA**

# LEGAMI

- Legami Familiari/Parentali
- Legami Amicali
- Legami Professionali
- Legami Personali/Privati
- Legami Pubblici
- Legami Formali/Informali



# Finalità

- Conoscere le reti
  - **Cosa** sono
- **Come** utilizzarle nel lavoro sociale
  - Come lavorare con/in le rete
  - Come svolgere lavoro di rete
- Porsi domande **?**:
  - Cos'è una Rete (Teorie)
  - Come e perché utilizzarla (Metodo)
  - Come conoscerla (Strumenti)



# DINAMICHE DI RETE E LAVORO SOCIALE UN METODO RELAZIONALE

LIA SANICOLA  
LIGUORI EDITORE 2009





## RETE è...

“Un insieme di punti congiunti da linee, i primi rappresentano le persone o anche i gruppi, le seconde le interazioni” (Barnes 1954)



# RETE è...

Il concetto di rete, tanto al singolare che al plurale, viene utilizzato per definire sistemi di connessioni, **reti di comunicazione**, **strategie** messe in atto dagli individui, “**forma**” delle relazioni sociali (Sanicola)



## RETE è...

“Il termine rete corrisponde a una immagine a maglie e a un concetto **intuitivo** e **multidimensionale** sia nel linguaggio comune come nel campo dell'intervento sociale. Parliamo di rete per riferirci, al di là del significato più tradizionale..., a sistemi di circolazione, di comunicazione, di connessione di natura diversa” (F. Ferrario)



# RETE

Rappresenta persone e le loro interazioni, è mobile, è un insieme di legami che danno un senso ai comportamenti, utili a dare identità sociale, c'è una condivisione di cultura.

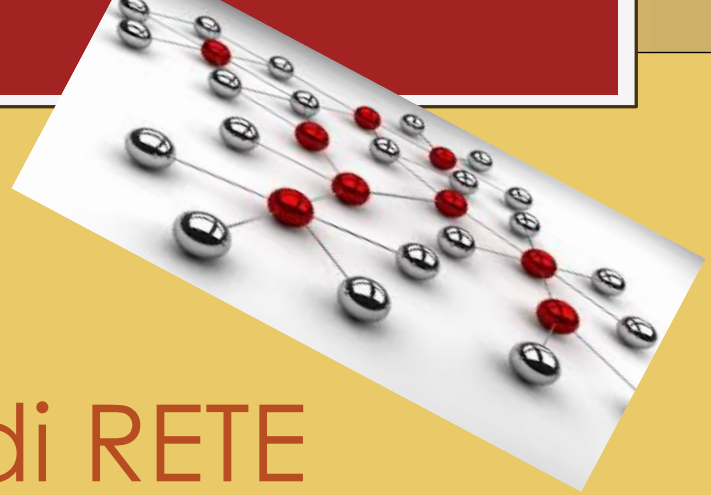
Rappresenta il tessuto di relazioni di una persona; non è un gruppo.



# Concetto di RETE

**Sotteso al concetto di rete, c'è la concezione dell'uomo come soggetto in interazione con altri, con influenzamenti reciproci (Mitchell, 1969)**

Accentua il ruolo (attivo) del soggetto nella costruzione del suo ambiente sociale e nell'elaborazione del tessuto sociale (Mitchell, 1969)



# Concetto di RETE

- Struttura intermedia tra soggetto e istituzioni (Ferrario)
- Vedere la persona e l'operatore non come singolo ma come pluralità (Folgheraiter)
- Reti tra singoli, tra gruppi o istituzioni



# RETE è...

- **Salvataggio**
  - (sostenuto dalla rete)
- **Abboccamento**
  - (pescato dalla rete)
- **Prigionia**
  - (incastrato nella rete)

(Ferrario)



Patrizia Cola

# Proprietà RETE

- **Supporto**
- **Contenimento**

# Approcci teorici

## Network Analysis:

**Analisi** strutturale o dei reticoli sociali

Prende in considerazione i legami

Realtà come intreccio di relazioni umane

Approccio strutturale-interazionale

# Approcci teorici

## Network Analysis:

### Caratteristiche strutturali:

- Dimensione/ampiezza: data dalla somma dei membri
- Composizione: su quale base poggiano le relazioni: parentela, vicinato, lavoro
- Densità: grado interconnessione tra membri di un network

# Approcci teorici

## Network Analysis:

- Incroci densità/dimensione:
  - Bassa densità/ridotte dimensioni: isolamento
  - Alta densità/ridotte dimensioni: chiusura con alto controllo sociale e alto coinvolgimento affettivo
  - Bassa densità/notevole ampiezza: anonimato
  - Alta densità/notevole ampiezza: inglobamento

# Approcci teorici

## Network Analysis:

### Caratteristiche interazionali:

- Contenuto: natura oggetto di scambio, simbolico, strumentale
- Multiplessità: numero ruoli o di relazioni che connettono le persone
- Simmetria: rapporto di potere o di svantaggio che si subisce tra due soggetti
- Intensità: grado di coinvolgimento in un legame
- Durata
- Frequenza

# Approcci teorici

## **Social Support:**

Le reti sono intese come legami significativi con una funzione di supporto, intra e extra familiare

Approccio funzionale

# Approcci teorici

## **Supporto Sociale :**

Scambio, consapevole, di risorse tra due persone, con finalità di accrescere il benessere di chi riceve



# Approcci teorici

## **Supporto Sociale :**

Importanza della funzione di sostegno sulla rete sia come tampone sia in termini preventivi

# Approcci teorici

## Sostegno

- Strumentale
- Psicologico
- Quotidiano
- In momenti di crisi
- Naturale
- Artificiale

# DEFINIZIONI OPERATIVE

del lavoro di rete come forma di relazioni sociali

- LE RETI PRIMARIE
- LE RETI SECONDARIE
  - INFORMALI E
  - FORMALI
    - LE RETI DI TERZO SETTORE
    - LE RETI ECONOMICHE O DI MERCATO
    - IL LAVORO DI RETE O INTERVENTO DI RETE

# LE RETI PRIMARIE

- Famiglia
- Parentela
- Vicinato
- Amici
- Colleghi di lavoro e del tempo libero
  - Nel loro insieme formano una trama di rapporti che conferisce a ciascun soggetto **identità** e senso di **appartenenza**.
  - La famiglia costituisce il nodo centrale delle reti primarie ed in genere, rappresenta una risorsa preziosa sia a livello concreto che educativo ed affettivo

# Famiglia

- costituisce la prima esperienza relazionale della persona, in qualche modo orienterà o determinerà le relazioni successive.
- È il primo e più importante nodo delle reti.
- Svolge funzioni importanti nei confronti dei singoli e del gruppo: educazione, cura, transazione dentro/fuori, protezione etc.
- Anche i legami di parentela, di vicinato e di amicizia occupano uno spazio rilevante nelle reti.

# LE RETI SECONDARIE

- Possono essere *informali e formali*
- **LE RETI INFORMALI** sono uno sviluppo delle reti primarie, sono costituite da gruppi informali di mutuo aiuto oppure da aiutanti naturali; hanno un livello di strutturazione a soglia molto bassa; infatti i legami non sono istituiti e si sciolgono con il venir meno dei bisogni o al contrario si stabilizzano e si danno forma più strutturata e formale, generalmente di tipo associativo.

# RETI FORMALI

- ***LE RETI FORMALI***
  - Reti istituzionali
  - Reti di terzo settore o no profit
  - Reti di mercato

# RETI ISTITUZIONALI

- Insieme delle istituzioni che formano il sistema di *welfare* (servizi sociali, servizi sanitari educativi ecc)
- Fondate principio uguaglianza
- Scambi fondati sul diritto
- Si finanziano attraverso il sistema di tassazione
- Erogano prestazioni o servizi
- Fanno parte del sistema normativo
- Relazione è caratterizzata da esigibilità da parte degli utenti



# LE RETI DI TERZO SETTORE

Si costituiscono come *organizzazioni non lucrative*; (cooperative sociali, le associazioni di volontariato e di promozione sociale, le fondazioni)

- Sono un'emanazione delle reti primarie: nascono quando una o più persone incontrano un bisogno, organizzano la risposta, non perché obbligate per legge, ma per una esigenza di condivisione e di prossimità, a partire da valori comuni
- Supplenza dello Stato o come forme alternative/ innovative dei servizi esistenti.

## LE RETI ECONOMICHE O DI MERCATO

- Appartengono alla sfera economica
- Si fondano sul principio dell'equivalenza
- Metodo il mercato: cioè il comprare e vendere e come *medium* il denaro (aziende, le imprese, le unità commerciali, i negozi, le attività di libera professione)
- La relazione che si stabilisce si caratterizza per la possibilità di uscita poiché essa non crea vincolo se non in rapporto a ciò che si scambia

	<b>Reti Primarie</b>	<b>Sfera Economica</b>	<b>Stato</b>	<b>Terzo Settore</b>
Principio di organizzazione	Debito sociale	Equivalenza	Uguaglianza	Debito sociale Uguaglianza
Metodo di azione	Reciprocità	Comprare vendere/negoziare	Redistribuzione	Solidarietà
Mezzo di scambio	Dono	Denaro	Diritto/Norme	Dono/Norme
Qualità delle relazioni	Lealtà	Exit	Esigibilità/Advocacy	Lealtà Esigibilità/Advocacy

## LAVORO O INTERVENTO DI RETE

- È una forma di azione professionale **fondata sul valore operativo del concetto di rete**, pone le reti sociali al centro dell'azione, **ottimizza sia le proprietà delle reti sociali**, sia le loro funzioni specifiche, ipotizza un cambiamento della realtà sociale in quanto **relazioni rilevanti nella morfogenesi dei bisogni**, nel modo di farsene carico, di affrontarli e risolverli (Sanicola 2009)

# INTERVENTO DI RETE

- La filosofia di questa forma di intervento è orientata a **valorizzare le reti di solidarietà** rispetto alle reti dei servizi istituzionali prospettando un superamento della logica assistenziale a favore di una riappropriazione della soggettività culturale e sociale da parte delle persone e dei gruppi sociali.
- Valorizza in modo particolare il terzo settore che nella realtà italiana è ricco e significativo

# INTERVENTO DI RETE

- Operatore sociale lavora ottica relazionale: non SULLA rete ma CON la rete per elaborazione congiunta di un piano di azione
- Presupposto: capacità di azione di ciascuno (persona, rete e operatore)
- L'intervento di rete è un tipo di lavoro che richiede qualità e convinzione oltre che tecnica.

# INTERVENTO DI RETE

- Prospettiva che considera le persone in relazione reciproca all'interno delle reti.
  - Ogni persona è responsabile della propria vita in relazione a quella degli altri in un gioco di aspettative che si articolano in responsabilità ma anche in gesti di gratuità caratterizzati dalla logica del dono, del dare e del ricevere, contraccambiare
- **Sono le reti primarie che possiedono la competenza** per definire i bisogni personali e produrre risposte appropriate.
- La mancanza di gestione da parte loro indica l'esistenza di rapporti contraddittori dovuti a sovraccarico, processi di deterioramento dei rapporti, fattori culturali recenti, cultura dell'assistenzialismo.

# INTERVENTO DI RETE

- Un cambiamento dei rapporti all'interno delle reti può migliorare il benessere di ogni membro, **l'agente del cambiamento non è tanto l'operatore quanto la stessa comunità di vita**
- La **condivisione del bisogno**
  - rinforza legami interpersonali e di rete, rende possibile realizzare una relativa autonomia nei confronti del livello istituzionale e la riproposizione dei nuovi rapporti di rete con una redistribuzione del potere.
- L'operatore deve lavorare per sostenere una riflessione nella rete e far emergere il desiderio di cambiamento da parte della rete incoraggiandone la mobilitazione
- **La solidarietà istituzionale senza sussidiarietà crea dipendenza, assistenzialismo, subalternità, alienazione**



# RUOLO DELL'A.S.

L'assistente sociale, come operatore di rete, svolge un **ruolo di guida relazionale** (Folgheraiter, 2002):

- all'interno di un assetto di rete, accompagna i singoli e le reti come totalità nella promozione dello sviluppo di relazioni orientate al bene comune;
- occupa una **posizione di partenza** nelle reti secondarie (da cui riceve il mandato) e assume una **posizione intermedia** tra reti secondarie e primarie con un lavoro di esplorazione e mobilitazione, sostenendo lo sviluppo delle reti verso l'autonomia (Sanicola, 2009:147-50)

# Guida Relazionale della RETE

- **Ruolo dell'operatore**

- Reti Secondarie

- Azione organizzativa strategica
    - Governo delle reti

- Reti Primarie

- Intervento metodologico e tecnico volto a
      - Sostenere
      - Orientare
      - Promuovere

# Guida Relazionale della RETE

- Quali azioni?
- Esplorazione delle reti sociali
- Ipotesi di rete
  - Di comprensione
  - Di azione
- Mobilitazione delle reti sociali

**NB** Le reti sociali sono realtà mutevoli, esiste un flusso continuo in entrata e in uscita di persone con il rafforzarsi di alcuni legami e l'indebolirsi di altri. Fluttuazioni, passaggi nel tempo, nello spazio, caratterizzano le reti tanto quanto la loro flessibilità e trasparenza

# Esplorazione

**Obiettivo dell'esplorazione è la produzione di ipotesi di rete. Le tecniche che utilizza perché i componenti possano esprimersi, sono una forma di intervento che produce impatto sui singoli e sulla totalità della rete**

# Esplorazione delle reti sociali

## Esploratore

Uscire dal proprio ambiente per introdursi in quello comunitario per cercare di conoscerlo, rappresentarlo, descriverlo, prendendo in considerazione aspetti specifici e secondo precisi indicatori con tecniche e strumenti appropriati

- Quali azioni? Come?
  - Metodo
  - Strumenti
  - Atteggiamento Esplorazione delle reti sociali

## ESPLORAZIONE RETI PRIMARIE ANCORATE AL SOGGETTO

```
graph TD; A[ESPLORAZIONE RETI PRIMARIE ANCORATE AL SOGGETTO] --> B[STRUTTURA]; A --> C[FUNZIONI]; A --> D[RELAZIONI/DINAMICA];
```

STRUTTURA

FUNZIONI

RELAZIONI/DINAMICA

Patrizia Cola

# Esplorazione

- **STRUTTURA (Analisis network)**
- **TIPI DI RETE:** primarie, secondarie, TS, mercato
- **Caratteristiche strutturali** – qualità - della Rete:
  - **Ampiezza:** quante persone presenti
  - **Densità:** quante persone si conoscono
  - **Intensità:** cosa si scambia
    - Poche/molte cose
    - Scambi di qualità
    - Cose intime
    - Reticenza
  - **Prossimità-Distanza Affettiva**
  - **Vicinanza Fisica**



Patrizia Cola

# Esplorazione

- **FUNZIONI (Analysis Support)**
  - Tipo di supporto ricevuto/offerto
  - Effetti del supporto
  - Distribuzione del supporto nella rete
  - Care-giver: chi maggior carico/chi carichi secondari
  - Aiutanti naturali



# Esplorazione

- **FUNZIONI (Analisis Support)**
- Funzione di **Supporto/Sostegno**
- Funzione di **Controllo**
  - **Regole interne alla Rete**
    - **Forti/deboli**
    - **Rigide/flessibili**
    - **Tante/poche**
    - **Pensieri forti/deboli**

# Esplorazione

- **FUNZIONI (Analysis Support)**
- Tipo di **Supporto/Sostegno**
  - **Materiale**
  - **Affettivo**
  - **Informativo**

# Esplorazione

- **FUNZIONI (Analysis Support)**
  - Care-giver: chi maggior carico/chi carichi secondari
    - È in grado/fatica
    - Care-giver potenziali
  - Aiutanti naturali

# Esplorazione

- **FUNZIONI**

- Tipo carico di cura
- **Centrato** su:
  - Famiglia
  - Servizi
  - Terzo settore
  - Reti informali
- **Carico** è:
  - Distribuito
  - Equilibrato
  - Differenziato in qualità e quantità
  - Le reti rispondono esigenze essenziali o alle aspettative dei diversi attori

# Esplorazione

- **DINAMICA DELLE RETI**
  - **Movimenti** evidenziati:
    - Dall'individuale al collettivo
    - Dalle dipendenza all'autonomia
  - **Fenomeni** relazionali:
    - Conflitti, alleanza, discontinuità
    - Rotture
    - Sfaldature
    - Trasgressioni

# INTERVENTO DI RETE

## ○ Cosa accade nelle RETI?

### ○ Dinamiche

- Le reti sociali sono realtà mutevoli, esiste un flusso continuo in entrata e in uscita di persone con il rafforzarsi di alcuni legami e l'indebolirsi di altri. Fluttuazioni e passaggi nel tempo e nello spazio.

- Nella realtà comunitaria, nelle organizzazioni di servizi, possiamo osservare **due movimenti dialettici**:

- **Dalla dimensione individuale alla condivisione**

- **Dalla dipendenza all'autonomia**

# Esplorazione

- **Effetti**
  - **Materiali**
  - **Psicologici**
    - Tavola delle conseguenze

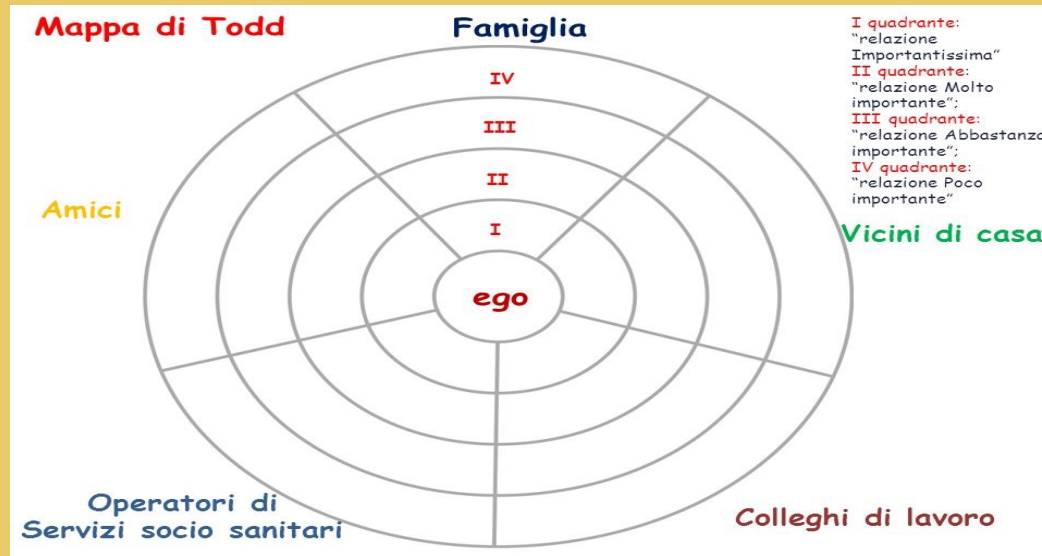
# Strumenti

- Lista dei membri
- Diario di bordo
- Carta di rete
- Tavola del supporto e dei suoi effetti
- Griglia di distribuzione del carico delle reti



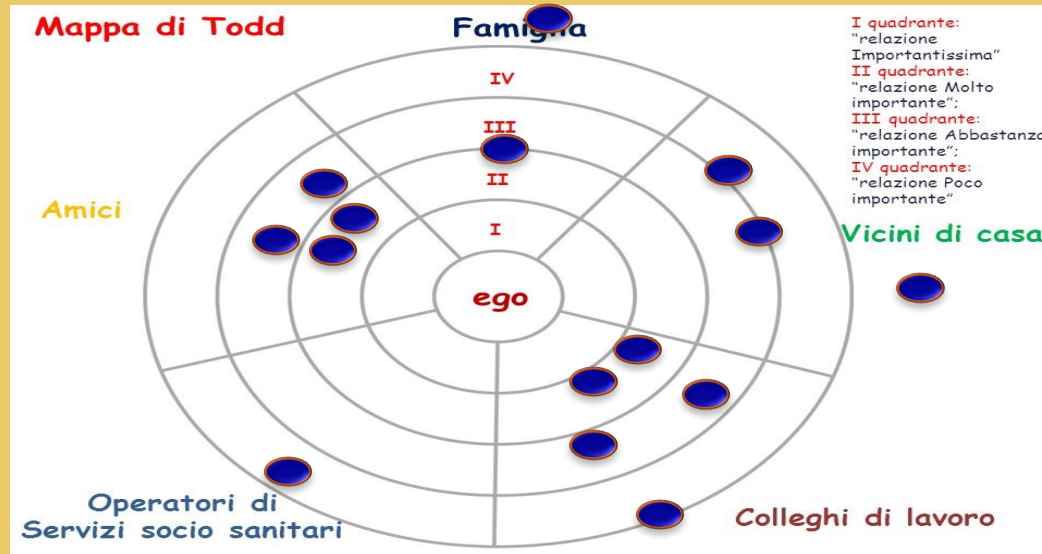


# Carte di Rete 2°step

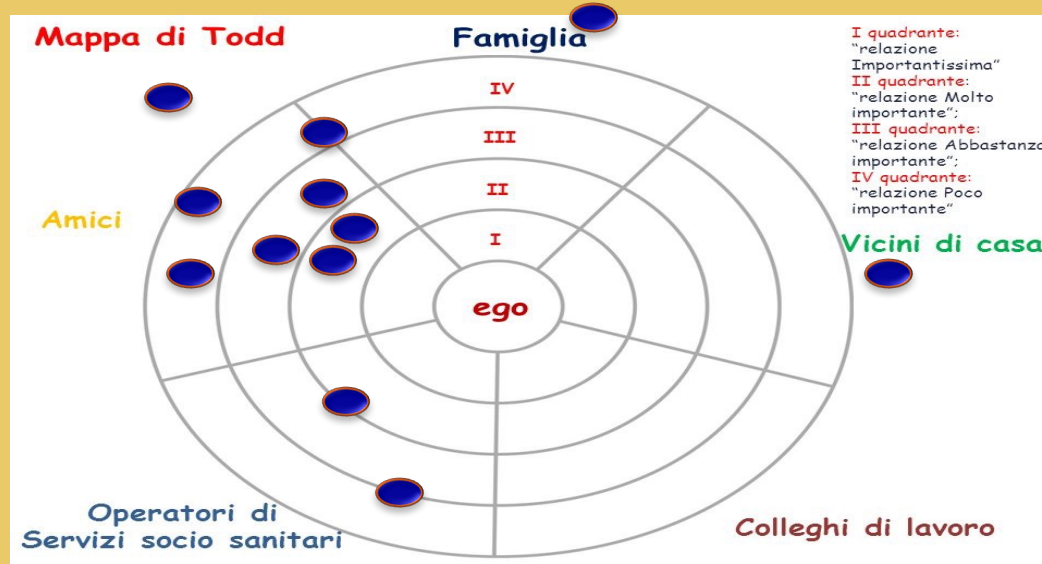


Strumenti

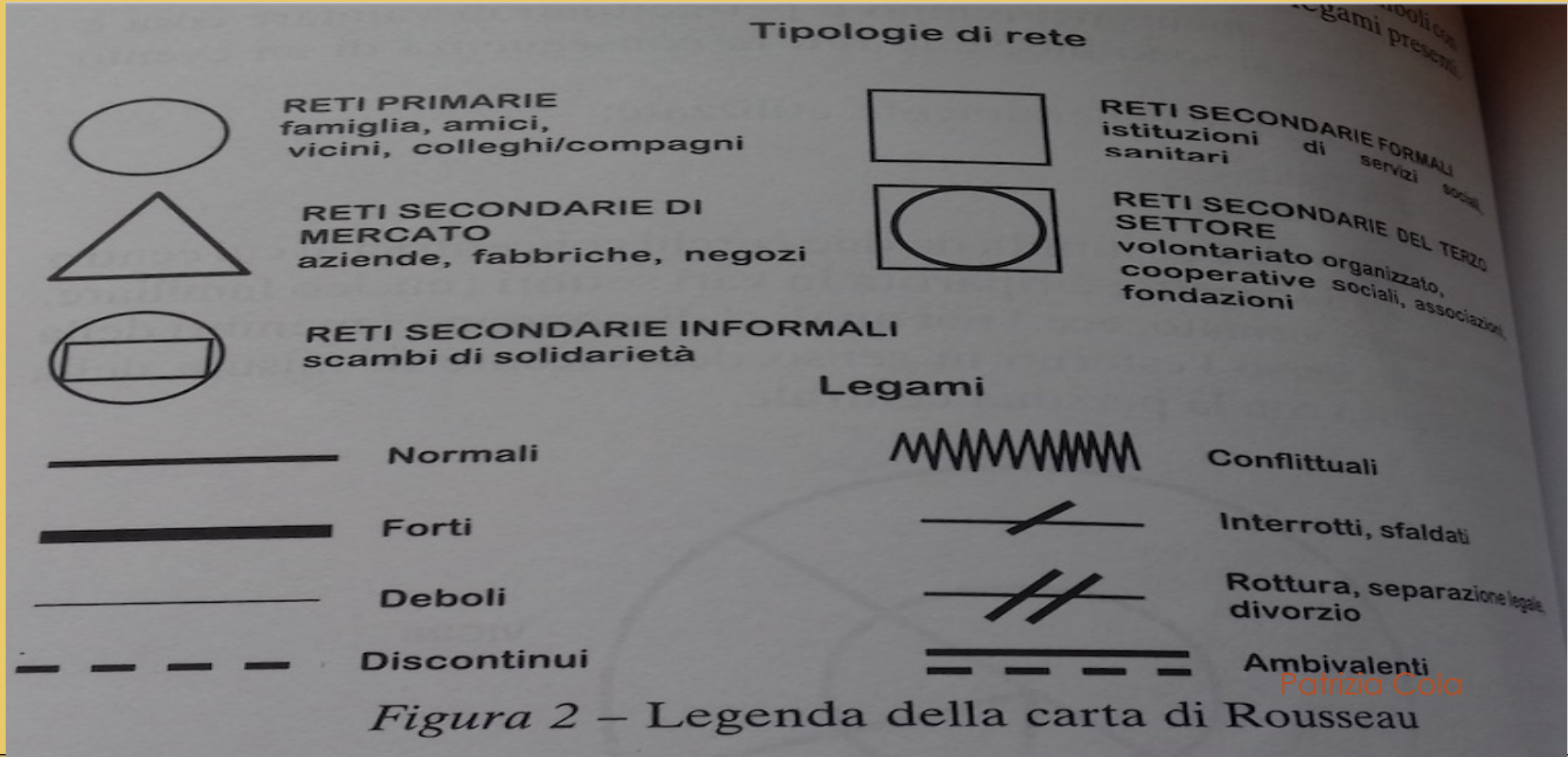
# Carte di Rete



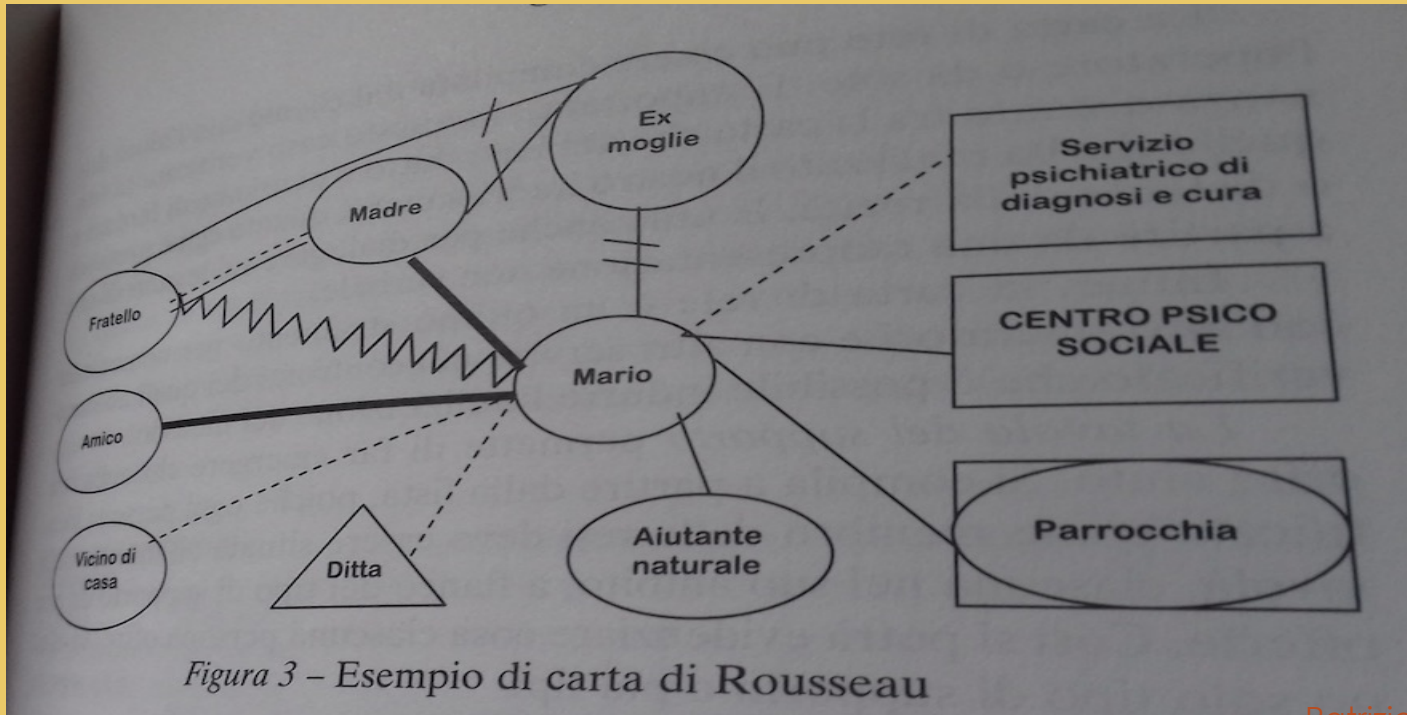
# Carte di Rete



# Carta Rousseau legenda 1°step



# Carta Rousseau esempio



# Tavola del Supporto

Tavola Supporto	Famiglia	Parenti	Amici	Vicini	Colleghi	Tempo libero	Soddisfazione
<b>Aiuto quotidiano materiale/domestico</b> <ul style="list-style-type: none"> <li>• Cose</li> <li>• Denaro</li> <li>• servizi</li> </ul>							
<b>Aiuto nell'emergenza</b>							
<b>Supporto Emotivo/aff</b>							
<b>Supporto normativo</b>							
<b>Consigli informazioni</b>							
<b>Ospitalità</b>							
<b>Socializzazione</b>							
<b>Multidimensionale</b>						Patrizia Cola	
<b>...</b>							

# Esplorazione

- Reti Secondarie ancorate al soggetto
  - **Attuali**
  - **Potenziali**
  
- **Esplorazione (struttura, funzioni, dinamica) per**
- **Fascia di popolazione**
- **Area del disagio**



# Mobilizzazione

- Miglioramento qualitativo
  - attivazione
  - condivisione
  - distribuzione del carico
  - negoziazione
- Miglioramento quantitativo
  - coinvolgimento di nuove persone: vicine, prossime

# Mobilizzazione 1

- Reti Primarie
  - Valorizzare positività presenti
  - Favorire circolazione informazioni
  - Alleanze strategiche ( con chi vuol condividere)
  - Dare sostegno per superare resistenze verso la condivisione
  - Segnalare le opportunità presenti
  - Offrire nuove opportunità
  - Orientare verso soluzioni possibili

# Mobilizzazione2

- Reti Primarie
  - Riattivare legami esistenti (Guay Ciclo Reciprocità)
  - Offrire supporto: condividere responsabilità
  - Alleviare responsabilità care-giver principali o prossimi
  - Trasformare cliente in aiutante
  - Gruppi AMA
  - Collaborare aiutanti naturali

# Mobilizzazione

- Reti Secondarie
  - Allargare la rete esistente
  - Allargare il campo di azione
  - Stabilire scambi e comunicazione tra rete diverse
  - Sviluppare rete degli operatori (dal micro al macro)
  - Sviluppo reti ancorate a un progetto sociale
  - **Strumenti**
    - **Carte**
    - **Incontri**
    - **Gruppi**

# Atteggiamenti

- Decentramento dal problema
- Non direttività nel contenuto (**eccetto problemi protezione**)
- Ascolto
- Apertura esistenziale
- Importanza del legame (Definitività)
- Diponibilità
- Valorizzazione del positivo
- Libertà dell'esito

Bisogno/Evento Critico



**Condivisione**, difficoltà  
come occasione di  
consolidamento di  
legami esistenti o  
creazione di legami nuovi



**Sviluppo iniziative**

Bisogno/Evento Critico



Rifiuto, **isolamento**,  
frammentazione, conflitto,  
individualizzazione e  
**dipendenza** dal bisogno  
emergente



**Situazione sfavorevole**

Bisogno/Evento Critico



**Come perdita di  
coesione, separazione,  
frammentazione,  
conflitto e isolamento,  
divisione**

Bisogno/Evento Critico



Rifiuto, isolamento,  
frammentazione, conflitto,  
individualizzazione e  
dipendenza dal bisogno  
emergente



**Situazione sfavorevole**

# DINAMICHE

Bisogno/Evento Critico



**Condivisione**, difficoltà come occasione di consolidamento di legami esistenti o creazione di legami nuovi



**Sviluppo iniziative**



**Il bisogno non scompare viene preso in carico dalla rete**

- Incontro
- Riconoscimento
- Appartenenza
- Disponibilità
- Rafforzamento identità individuale e comunitaria
- **Crisi come occasione**



DINAMICHE

Dipendenza → Autonomia

**Reti Primarie**

**Bisogno/Evento Critico**



**Condivisione**



**Sviluppo iniziative**



**Presenza in carico da parte  
della rete**



**Liberazione**

Bisogno/Evento Critico



Rifiuto, **isolamento**,  
frammentazione, conflitto,  
individualizzazione e  
**dipendenza** dal bisogno  
emergente



**Il singolo viene consegnato  
al sistema dei servizi**

Patrizia Cola

DINAMICHE

Dipendenza → Autonomia

**Reti Secondarie**

**Bisogno/Evento Critico**



**Domanda individuale**



**Dipendenza dell'operatore  
(norme, vincoli, disponibilità  
risorse, ottica prestazionale)**



**Cristallizzare la domanda e crea  
dipendenza**



**Anche l'operatore si cristallizza**

**Dall'individualizzazione  
alla condivisione**

- Lavoro in équipe
- Lavoro per progetti
- Strategie di rete



**Ridursi della dipendenza  
dell'operatore**



**Dalla dipendenza all'autonomia**

Patrizia Cola

# RETE E GRUPPO e Codice Dentologico

GRUPPO  
Artt.?

TERRITORIO  
Artt.?

RETE  
Artt. ?

# PROSPETTIVE FUTURE....



Patrizia Cola